

小牧市と愛知県による補助金&助成金説明会

小牧市

中小企業 **デジタル化** 支援補助金

補助対象経費の **1/2** 補助限度額 **最大100万円**

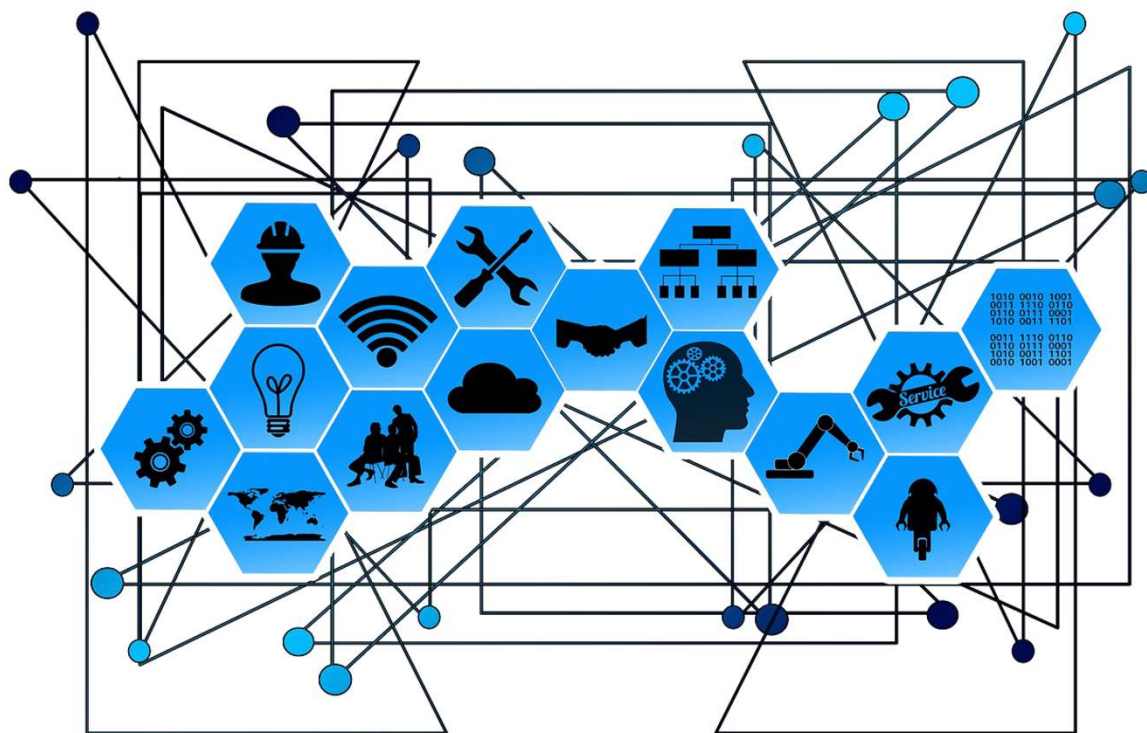
あいち

中小企業応援ファンド **新事業展開** 応援助成金

(一般
枠)

助成率 **最大 2/3**、助成限度額 **最大300万円**

◎ 終了後、個別相談会も実施いたします



※image by Adobe Stock

- ◇開催日時 **2024年6月25日(火)** 13:30~15:00 (予定、途中休憩有)
- ◇開催会場 小牧中部公民館4階大会議室 (小牧5丁目253番地)
- ◇定員 40名様
- ◇参加費 無料
- ◇申込期限 **6月21日(金)** 17:00

今回の「小牧市と愛知県による補助金&助成金説明会」におきましては、補助金と助成金の制度について、担当者から詳しいガイダンスに加えて、ご希望の方には個別相談も実施致します。

小牧市中小企業デジタル化支援補助金の概要

事業所内の生産性向上に向けた下記4項目のデジタル技術を導入する際に要する経費の一部を補助。

AI / IoT / RPA / クラウドサービス

- 補助金の額・・・補助対象経費の1/2
- 補助限度額・・・100万円
- 補助対象経費は(1)機械装置の購入費及びリース料(2)システム及びソフトウェアの構築費(3)ソフトウェアの購入費及び利用料

小牧市デジタル化支援補助金についての詳しい情報は右記QRからご確認ください



あいち中小企業応援ファンド新事業展開応援補助成金(一般枠)の概要

地域資源を活用した中小企業者等の皆様が行う新製品・新商品の開発や販路拡大、これらにつながる人材育成に必要な費用を助成。

- 助成対象分野・・・県内の地域資源を活用した新事業展開のために行う事業 ※主要地場産業【繊維・窯業・食品・家具・伝統的工芸品】を除く
- 助成対象事業・・・新製品開発、販路拡大、人材育成
- 対象事業者・・・中小企業者、小規模事業者など
- 助成限度額・・・50万円以上300万円以内
- 助成率・・・1/2以内、条件合致の事業者は2/3以内
- 主要地場産業分野対象枠募集は12月頃を予定

あいち中小企業応援ファンド新事業展開応援補助成金についての詳しい情報は右記QRからご確認ください



説明会 タイムテーブル(予定)

1. 13時30分～ 挨拶
2. 13時35分～ 小牧市デジタル化支援補助金の説明と導入事例紹介
3. 14時00分～ 休憩
4. 14時10分～ あいち中小企業応援ファンド新事業展開応援補助成金（一般枠）の説明
5. 14時45分～ 予約事業者様向け 個別相談（10-15分程度/社、予約者優先）

※個別相談は予定人数に達したため締め切らせていただきました

◇お申込・お問合せ先

TEL/FAX : 0568-75-3900

E-mail: info@komaki-nipc.jp Web : <https://komaki-nipc.jp>

主催：こまき新産業振興センター 共催：小牧市、小牧商工会議所



上記ページWebフォームからお申込ください

お申込方法

ホームページの申込フォーム、または以下の申込書に記入の上、FAXにてお申込ください。

| | | | |
|-------|--------|--------|-----|
| 会社名 | | | |
| 所在地 | 〒 | | |
| TEL | | E-mail | @ |
| 参加希望者 | (フリガナ) | | 役職名 |
| | お名前 | | |

ご注意事項

- ※受講者には受付連絡を行います
- ※定員（先着順）に達し、ご参加いただけない場合がございます
- ※記載いただいたご連絡先に、今後のご案内を送らせていただく場合がございます